



ESPEN FACT SHEETS

# SJUKDOMSRELATERAD

## UNDERNÄRING

Ett förbisett hot för varje patient, nutritionsbehandling spelar roll

### VAD ÄR SJUKDOMS-RELATERAD UNDERNÄRING?

Ett tillstånd som beror på bristande intag eller utnyttjande av näringsämnen under sjukdom, som resulterar i **viktminskning, förlust av muskelmassa, försämrad fysisk och psykisk funktion samt försämrat resultat** av medicinsk behandling



### FÖREKOMST PÅ SJUKHUS

upp till **24%** av patienter som läggs in på sjukhus är i risk för undernäring<sup>1</sup>



**37%** bland personer äldre än 70 år<sup>1,2</sup>



**35%** inom cancervård<sup>1</sup>



**29%** vid hjärtproblem<sup>1</sup>



**28%** vid lungsjukdom<sup>1</sup>

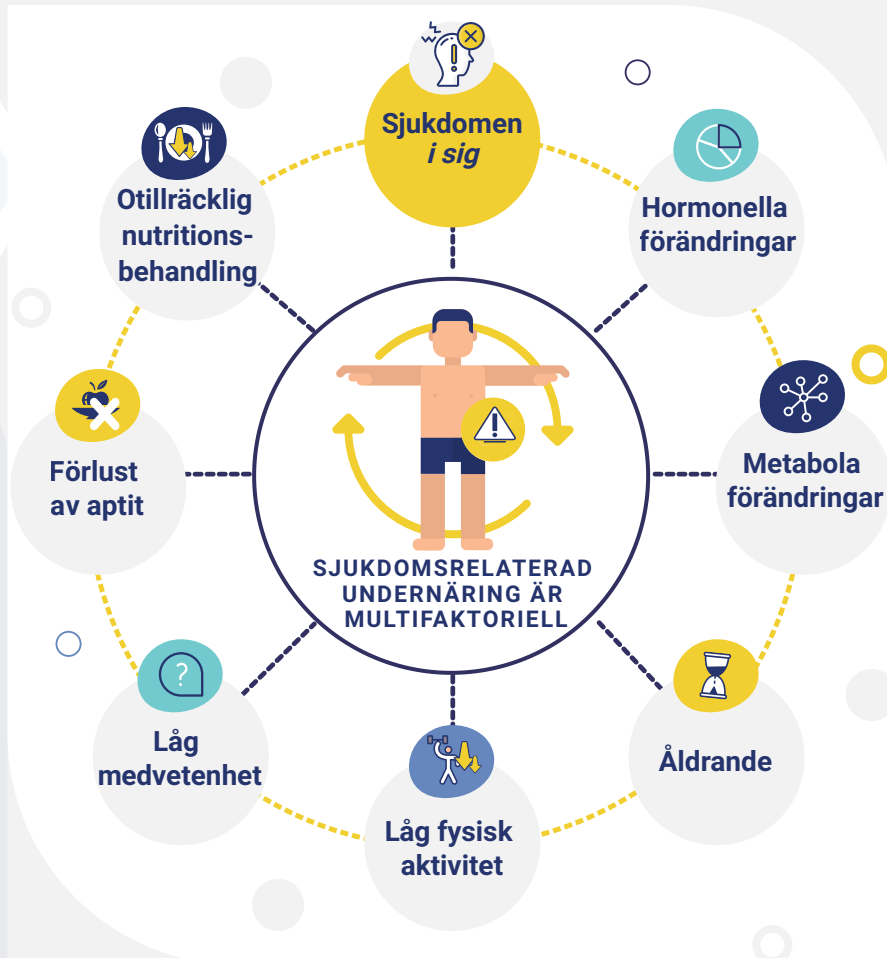


**27%** vid sjukdom i mag-tarmkanalen<sup>2</sup>



**27%** inom internmedicin<sup>2</sup>

**9,6%** av patienter som läggs in på sjukhus med ett bra nutritionsstatus utvecklar **undernäring under sjukhusvistelsen**<sup>1</sup>



### KONSEKVENSER AV SJUKDOMSRELATERAD UNDERNÄRING



INFEKTIONER OCH ANNAN SJUKLIGHET



SÅRLÄKNING



BEHOV AV BEHANDLING



ANTAL VÅRDDAGAR PÅ SJUKHUS



KOSTNADER



FÖRSÄMRAD ÅTERHÄMTNING



LIVSKVALITET



DÖDLIGHET

Cederholm T, et al. Clin Nutr. 2017 Feb;36(1):49-64. doi: 10.1016/j.clnu.2016.09.004.

<sup>1</sup>Álvarez-Hernández J, et al. Nutr Hosp. 2012 Jul-Aug;27(4):1049-59. doi: 10.3305/nh.2012.27.4.5986.

<sup>2</sup>Kruizenga H, Am J Clin Nutr. 2016 Apr;103(4):1026-32. doi: 10.3945/ajcn.115.126615.